

Fact Book 2013



エコートレーディング株式会社

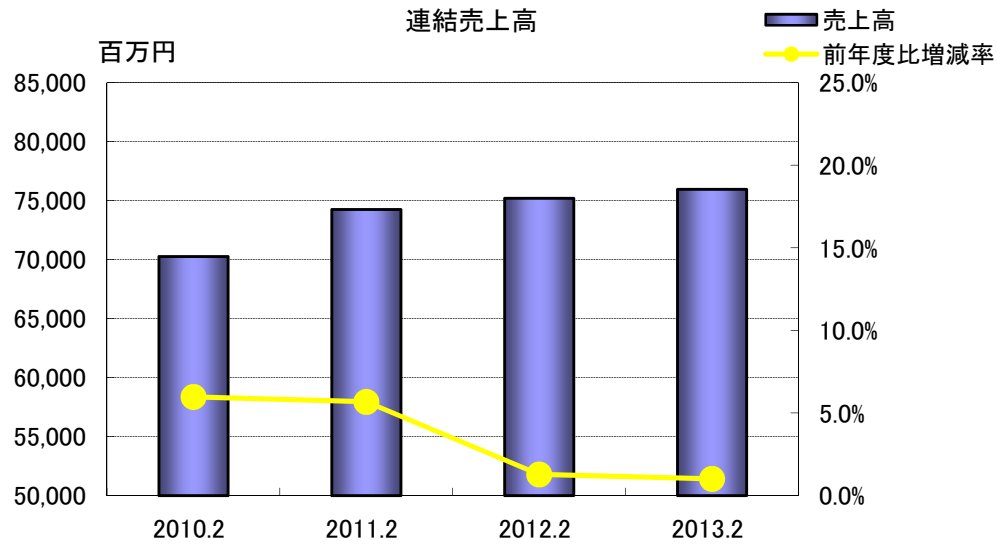
目次

1. 会社概要	1
2. 売上高	
連結売上高	2
地域別売上高(連結)	2
3. 商品カテゴリー別売上	
カテゴリー別売上構成(連結)	3
4. 利益	
営業利益、経常利益、当期純利益	4
1株当たり当期純利益	4
粗利、経費	5
経費内訳	5
5. 1人当たり生産性	6
6. 資産、負債、資本	
流動比率、固定長期適合率、株主資本比率	7
1株当たり純資産	7
運転資本回転日数	8
7. ROE、ROA	8
8. キャッシュフロー	9
9. 連結損益計算書	10
10. 連結貸借対照表	11
11. 連結キャッシュフロー計算書	12
12. 投資家情報	13

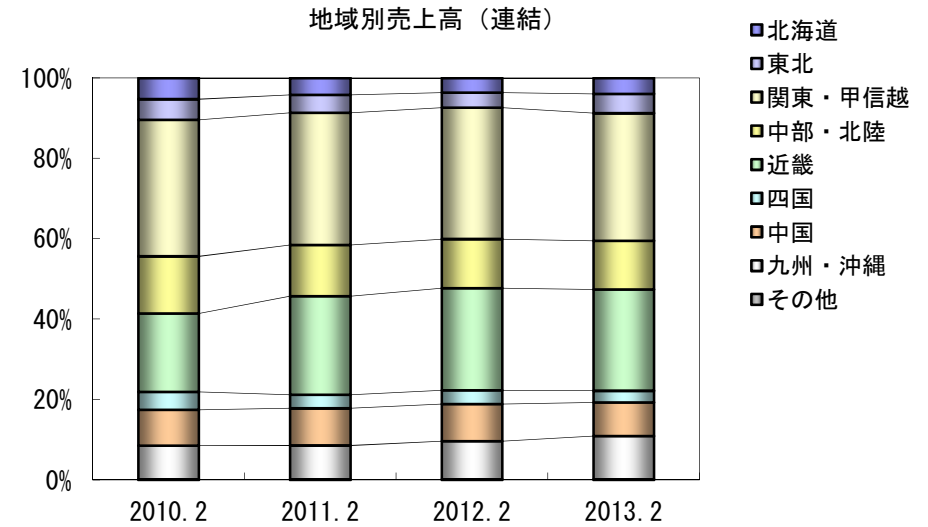
1. 会社概要

【会社名】	エコートレーディング株式会社
【英訳名】	ECHO TRADING CO., LTD.
【本社】	〒883-8142 兵庫県西宮市鳴尾浜2丁目1番23号 TEL: 0798 (41) 8317
【代表者名】	代表取締役社長 高橋 一彦
【設立年月日】	1971年6月3日
【資本金】	19億8千8百万円 (2013年2月末現在)
【事業内容】	ペットフード・ペット用品の卸売事業を中核とした ペット産業全体を事業領域とする ペットソリューションカンパニー
【従業員数】	291名
【連結子会社】	ペッツバリュー株式会社 株式会社マーク産業 株式会社ケイ・スタッフ ココロ株式会社

2. 売上高



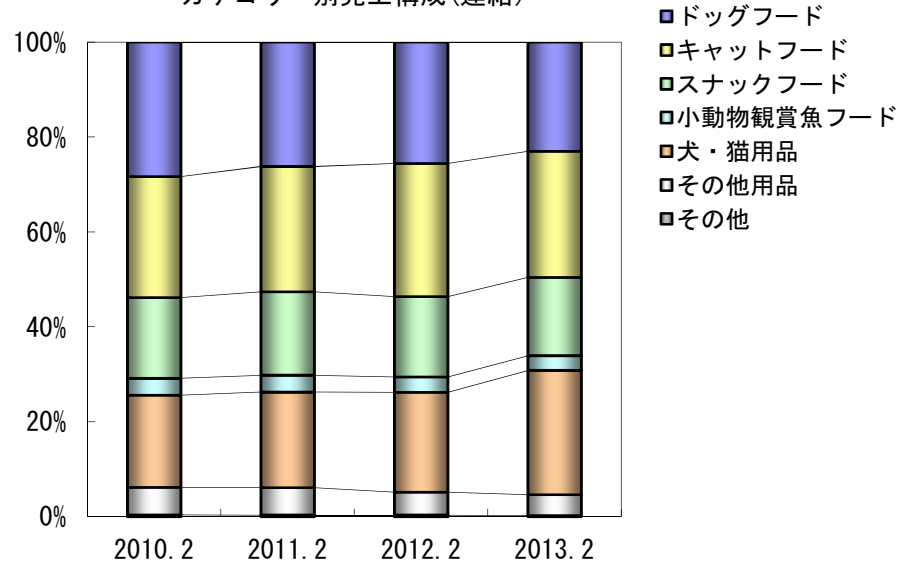
	百万円			
	2010.2	2011.2	2012.2	2013.2
売上高	70,260	74,243	75,191	75,954
前年度比増減率	6.0%	5.7%	1.3%	1.0%



	百万円			
	2010.2	2011.2	2012.2	2013.2
北海道	3,672	3,090	2,709	2,981
(構成比)	5.3%	4.2%	3.6%	4.0%
東北	3,586	3,341	2,829	3,666
(構成比)	5.1%	4.5%	3.8%	4.9%
関東・甲信越	23,721	24,407	24,590	24,093
(構成比)	34.0%	32.9%	32.7%	32.0%
中部・北陸	9,941	9,457	9,198	9,215
(構成比)	14.2%	12.7%	12.2%	12.3%
近畿	13,613	18,193	19,097	19,129
(構成比)	19.5%	24.5%	25.4%	25.4%
四国	3,126	2,516	2,578	2,226
(構成比)	4.5%	3.4%	3.4%	3.0%
中国	6,203	6,862	6,925	6,327
(構成比)	8.9%	9.2%	9.2%	8.4%
九州・沖縄	5,841	6,242	7,136	8,185
(構成比)	8.4%	8.4%	9.5%	10.9%
その他	133	131	126	128
(構成比)	0.2%	0.2%	0.2%	0.2%
合計	69,836	74,243	75,191	75,954

3. 商品カテゴリー別売上

カテゴリー別売上構成(連結)

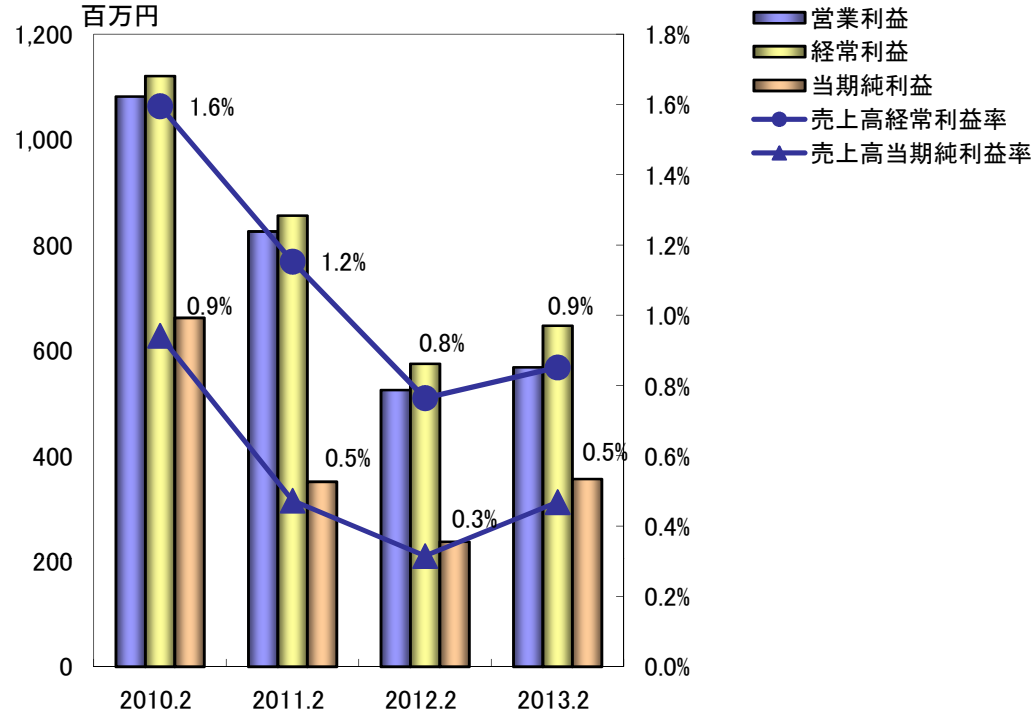


百万円

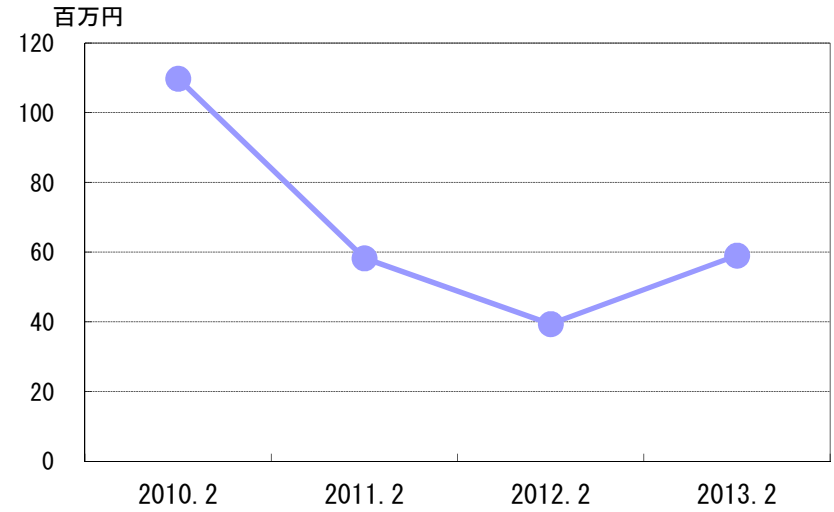
	2010.2	2011.2	2012.2	2013.2
ドッグフード	19,891	19,451	19,202	17,477
(構成比)	28.3%	26.2%	25.5%	23.0%
キャットフード	17,929	19,622	21,102	20,165
(構成比)	25.5%	26.4%	28.1%	26.6%
スナックフード	11,962	13,037	12,739	12,539
(構成比)	17.0%	17.6%	16.9%	16.5%
小動物観賞魚フード	2,506	2,644	2,453	2,363
(構成比)	3.6%	3.6%	3.3%	3.1%
犬・猫用品	13,649	14,946	15,827	19,885
(構成比)	19.4%	20.1%	21.0%	26.2%
その他用品	4,083	4,301	3,622	3,360
(構成比)	5.8%	5.8%	4.8%	4.4%
その他	237	242	243	161
(構成比)	0.3%	0.3%	0.3%	0.2%
合計	70,260	74,243	75,191	75,954

4. 利益

営業利益、経常利益、当期純利益



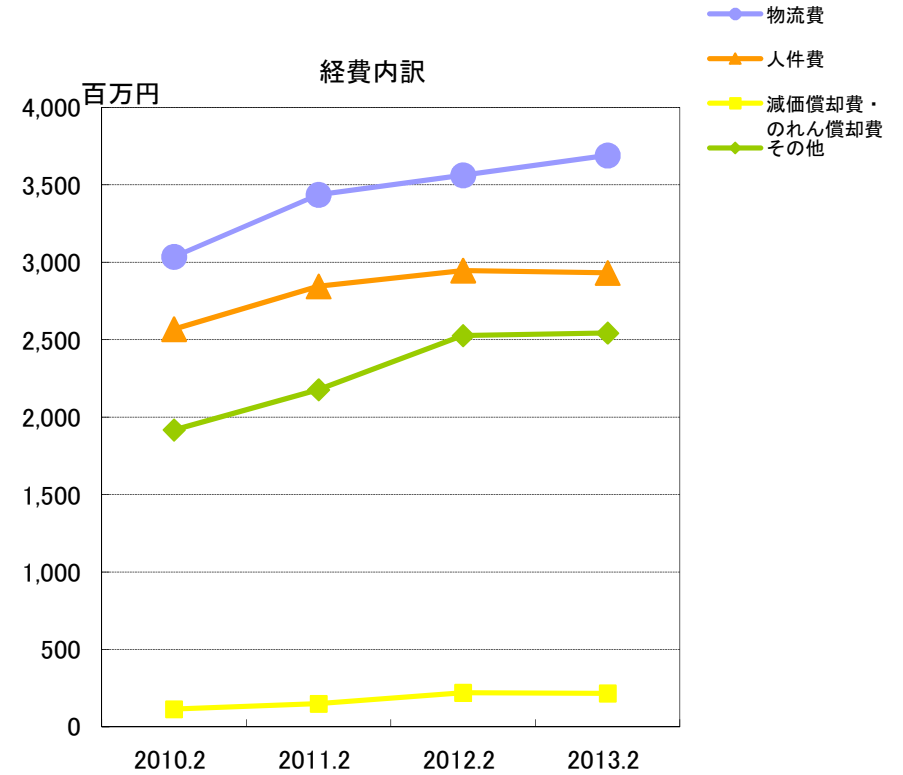
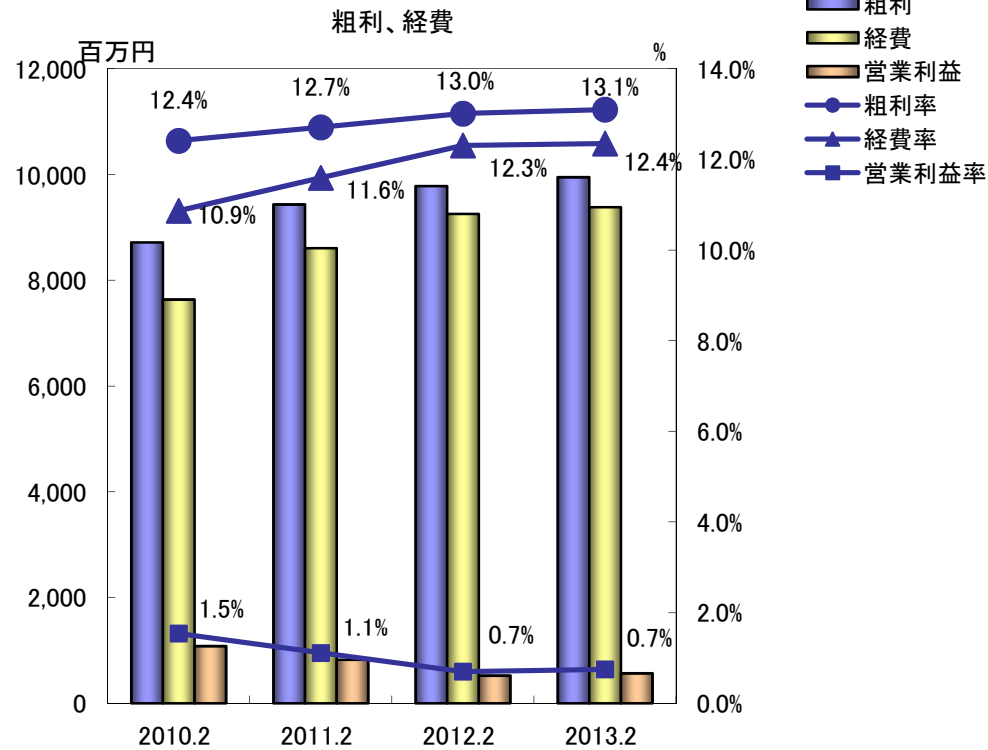
1株当たり当期純利益



	百万円			
	2010.2	2011.2	2012.2	2013.2
売上高	70,260	74,243	75,191	75,954
営業利益	1,082	826	525	568
経常利益	1,121	856	575	647
売上高経常利益率	1.6%	1.2%	0.8%	0.9%
当期純利益	662	351	237	356
売上高当期純利益率	0.9%	0.5%	0.3%	0.5%

	百万円			
	2010.2	2011.2	2012.2	2013.2
当期純利益	662	351	237	356
発行済み株式数 (株)	6,036	6,036	6,035	6,035
1株当たり当期純利益	109.75	58.25	39.41	59.05

4. 利益



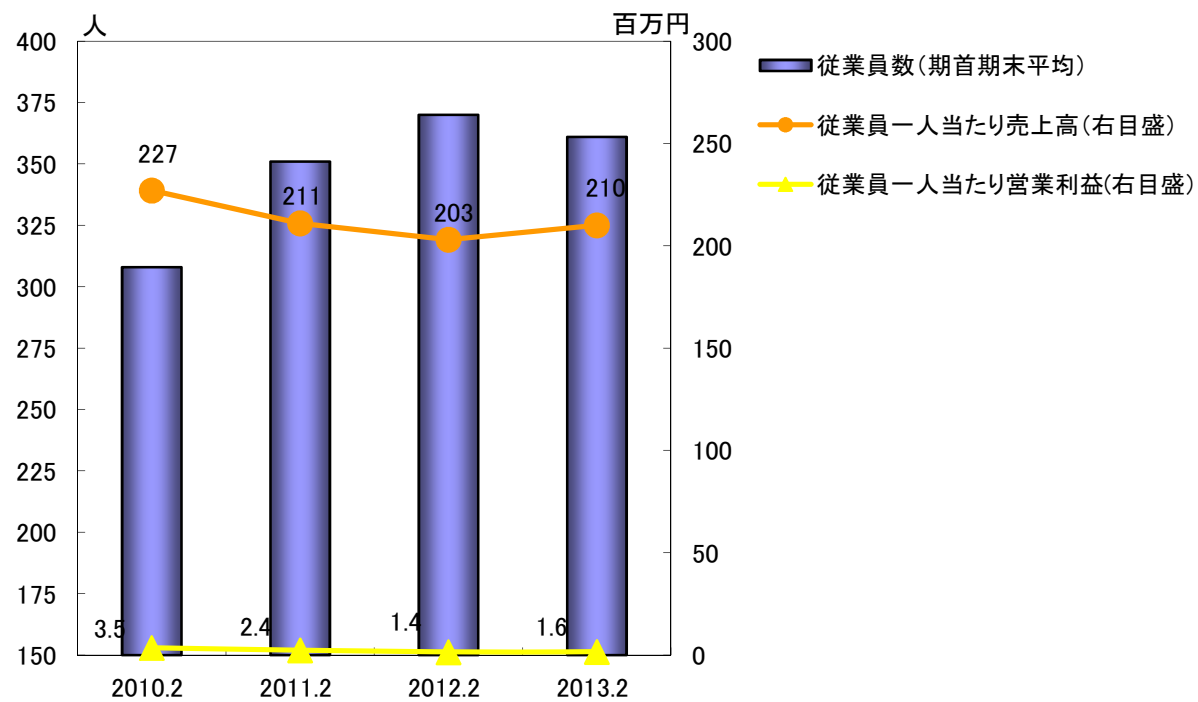
百万円

	2010.2	2011.2	2012.2	2013.2
売上高	70,260	74,243	75,191	75,954
粗利	8,720	9,435	9,783	9,951
粗利率	12.4%	12.7%	13.0%	13.1%
経費	7,637	8,609	9,257	9,383
経费率	10.9%	11.6%	12.3%	12.4%
営業利益	1,082	826	525	568
営業利益率	1.5%	1.1%	0.7%	0.7%

百万円

	2010.2	2011.2	2012.2	2013.2
物流費	3,036	3,436	3,562	3,690
人件費	2,569	2,845	2,947	2,932
減価償却費・のれん償却費	114	149	220	216
その他	1,918	2,177	2,526	2,543

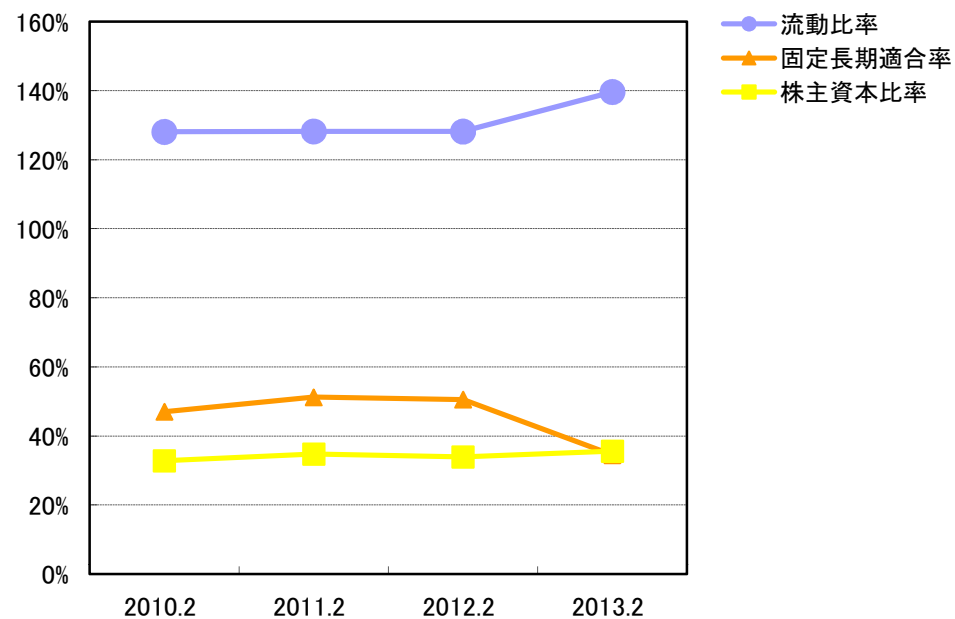
5. 1人当たり生産性



	百万円			
	2010.2	2011.2	2012.2	2013.2
従業員数(期首期末平均)	308	351	370	361
従業員一人当たり売上高	227	211	203	210
従業員一人当たり営業利益	3.5	2.4	1.4	1.6

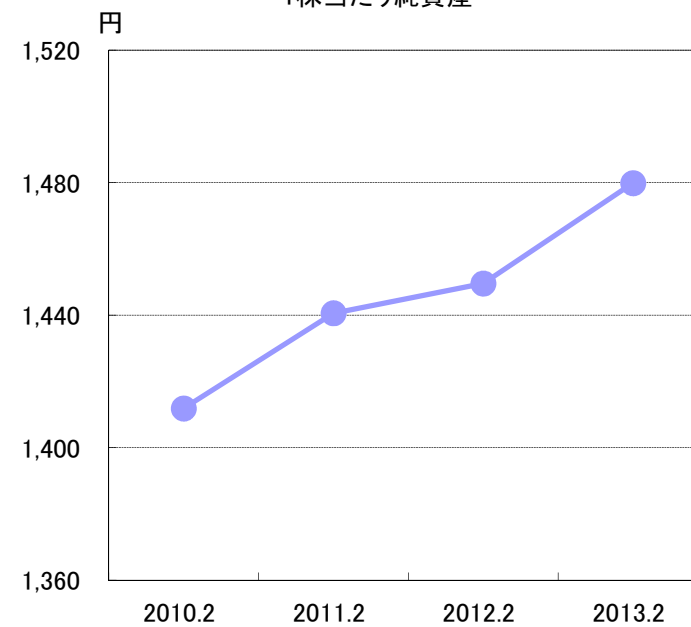
6. 資産、負債、資本

流動比率、固定長期適合率、株主資本比率



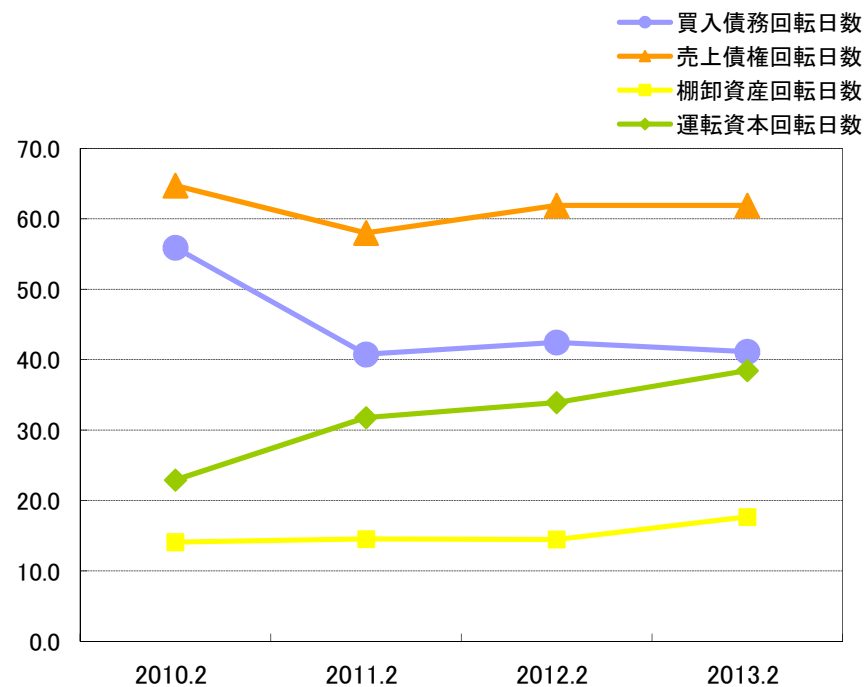
	2010.2	2011.2	2012.2	2013.2
流動比率	128.1%	128.2%	128.2%	139.7%
固定長期適合率	47.0%	51.2%	50.5%	34.5%
株主資本比率	32.8%	34.8%	34.0%	35.6%

1株当たり純資産



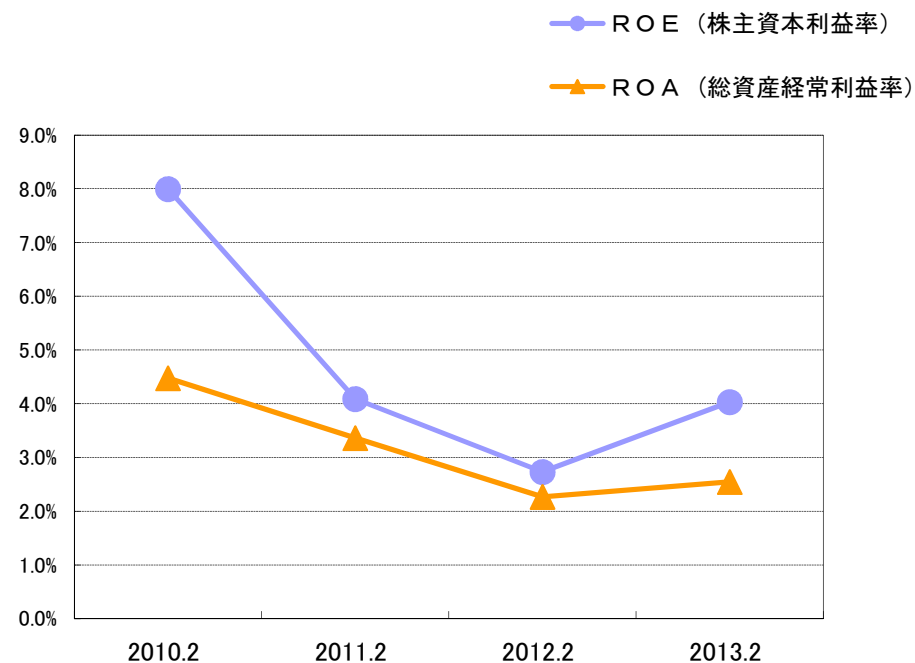
	2010.2	2011.2	2012.2	2013.2
1株当たり純資産	1,411.9	1,440.6	1,449.6	1,479.8

6. 資産、負債、資本



	2010.2	2011.2	2012.2	2013.2
買入債務回轉日数	55.9	40.8	42.5	41.1
売上債権回轉日数	64.7	58.0	61.9	61.9
棚卸資産回轉日数	14.1	14.5	14.5	17.7
運転資本回轉日数	22.9	31.8	33.9	38.5

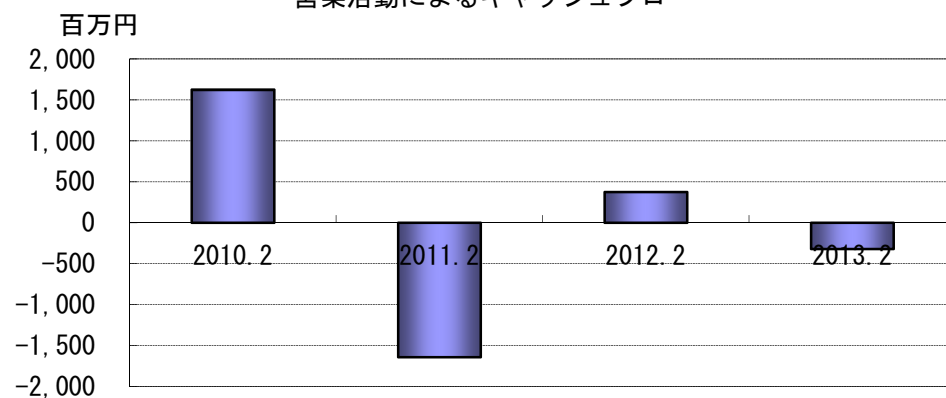
7. ROE、ROA



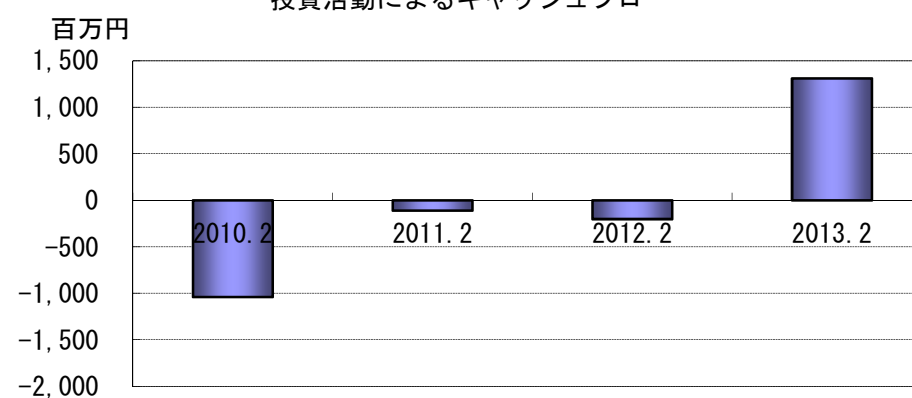
	2010.2	2011.2	2012.2	2013.2
ROE (株主資本利益率)	8.0%	4.1%	2.7%	4.0%
ROA (総資産經常利益率)	4.5%	3.4%	2.3%	2.5%

8. キャッシュフロー

営業活動によるキャッシュフロー



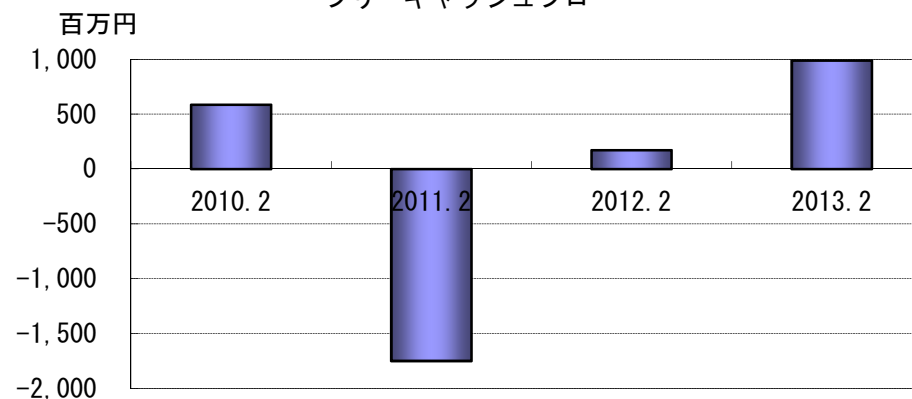
投資活動によるキャッシュフロー



財務活動によるキャッシュフロー



フリーキャッシュフロー



	百万円			
	2010.2	2011.2	2012.2	2013.2
営業活動によるキャッシュフロー	1,624	-1,641	374	-321
投資活動によるキャッシュフロー	-1,039	-109	-201	1,311
財務活動によるキャッシュフロー	-488	1,252	76	-1,111
フリーキャッシュフロー	585	-1,750	172	989

9. 連結損益計算書

百万円

	2006.2	2007.2	2008.2	2009.2	2010.2	2011.2	2012.2	2013.2
売上高	56,489	57,075	62,028	66,299	70,260	74,243	75,191	75,954
売上原価	49,683	49,791	53,986	57,953	61,540	64,808	65,408	66,002
売上総利益	6,805	7,283	8,041	8,346	8,720	9,435	9,783	9,951
荷造運搬費	2,318	2,467	2,821	2,926	3,036	3,436	3,562	3,690
人件費	2,066	2,074	2,239	2,344	2,569	2,845	2,947	2,932
減価償却費・のれん償却費	78	92	97	96	114	149	220	216
その他	1,812	1,844	1,896	1,907	1,918	2,177	2,526	2,543
販売費及び一般管理費	6,277	6,478	7,055	7,275	7,637	8,609	9,257	9,383
営業利益	527	805	986	1,070	1,082	826	525	568
営業外収益	55	47	35	42	99	94	113	137
受取利息	2	2	2	2	3	4	3	7
受取配当金	3	3	3	3	3	5	6	9
受取賃貸料	13	15	8	7	17	24	8	8
その他の営業外収益	36	26	22	28	74	59	94	111
営業外費用	61	52	91	177	60	63	63	59
支払利息	30	31	43	48	45	42	44	41
手形売却損	8	8	8	8	7	7	8	6
貸倒引当金繰入額	0	0	0	0	0	0	0	0
その他の営業外費用	21	12	40	120	7	14	10	10
経常利益	521	799	930	935	1,121	856	575	647
特別利益	297	9	0	0	5	0	27	45
投資有価証券売却益	190	0	0	0	5	0	0	0
貸倒引当金戻入益	0	9	0	0	0	0	25	0
関係会社株式売却益	0	0	0	0	0	0	0	43
その他特別利益	107	0	0	0	0	0	1	1
特別損失	136	68	107	106	14	45	111	6
固定資産除却損	5	0	0	0	3	0	13	6
投資有価証券評価損	1	0	104	54	0	45	67	0
貸倒引当金繰入額	130	0	0	0	0	0	0	0
減損損失	0	64	3	46	0	0	0	0
資産除去債務会計基準の適用に伴う影響額	0	0	0	0	0	0	30	0
その他特別損失	0	2	0	5	10	0	0	0
税引等調整前当期純利益	682	740	823	829	1,112	810	491	685
法人税、住民税及び事業税	311	176	385	435	456	348	222	340
法人税等調整額	-46	0	0	-11	-6	110	31	-11
少数株主損益	0	0	0	0	0	0	0	0
当期純利益	417	563	437	404	662	351	237	356

10. 連結貸借対照表

百万円

	2006. 2	2007. 2	2008. 2	2009. 2	2010. 2	2011. 2	2012. 2	2013. 2
流動資産	13,938	14,830	16,897	20,898	21,764	20,270	21,031	21,817
現金及び預金	1,925	2,044	2,702	3,994	3,591	3,093	3,343	3,220
受取手形及び売掛金	7,710	8,266	9,623	11,777	12,460	11,799	12,753	12,882
たな卸資産	2,464	2,455	2,412	2,256	2,712	2,956	2,981	3,678
未収入金	1,136	1,190	1,216	1,289	1,271	1,780	1,780	1,841
その他流動資産	704	875	946	1,582	1,744	671	178	200
貸倒引当金(流動)	2	2	2	2	16	31	5	5
固定資産	2,714	2,500	2,356	3,227	4,237	4,684	4,726	3,261
有形固定資産	1,331	1,245	1,189	1,142	1,646	1,615	1,604	1,544
建物及び構築物	562	501	463	426	650	607	572	533
土地	740	690	687	687	963	963	963	957
その他の有形固定資産	27	52	38	28	32	44	67	54
無形固定資産	97	114	129	112	217	856	855	723
投資その他の資産	1,285	1,141	1,038	1,971	2,373	2,212	2,267	994
その他投資	1,599	1,171	1,057	1,975	2,375	2,220	2,269	996
貸倒引当金(固定・個別)	314	29	19	4	2	8	2	2
資産合計	16,652	17,331	19,254	24,125	26,001	24,955	25,757	25,079
流動負債	8,659	9,380	10,983	15,655	16,991	15,809	16,405	15,620
支払手形及び買掛金	6,126	6,186	7,280	9,308	10,761	8,289	8,745	8,558
短期借入金	430	1,430	1,780	4,220	3,920	5,370	5,650	4,750
一年以内返済予定長期借入金	1,000	400	0	50	0	50	0	50
賞与引当金	58	59	76	103	83	74	42	47
その他流動負債	1,044	1,303	1,845	1,974	2,226	2,025	1,966	2,214
固定負債	794	391	459	419	487	462	602	526
長期借入金	400	0	50	0	50	0	50	0
退職給付引当金 *	118	125	142	170	173	0	0	0
その他固定負債	275	266	266	248	263	462	552	526
負債合計	9,453	9,772	11,442	16,075	17,478	16,271	17,008	16,146
資本金	1,963	1,983	1,988	1,988	1,988	1,988	1,988	1,988
資本剰余金	1,906	1,926	1,931	1,931	1,931	1,931	1,931	1,931
利益剰余金	3,331	3,670	3,896	4,144	4,619	4,778	4,822	4,986
その他有価証券評価差額金	-2	-21	-3	-12	-15	-13	8	27
自己株式	0	0	0	0	0	0	0	0
資本合計	7,199	7,559	7,811	8,050	8,522	8,683	8,749	8,932
負債・少数株主持分及び資本合計	16,652	17,331	19,254	24,125	26,000	24,955	25,757	25,079

* 当社は、退職一時金制度及び一部適格退職年金制度を採用しておりましたが、平成22年11月1日付けで特定退職金共済制度に移行し、「退職給付制度間の移行等に関する会計処理」(企業会計基準適用指針第1号)を適用しております。これに伴い2011年2月期より「その他固定負債」が増加しております。

11. 連結キャッシュフロー計算書

百万円

	2005. 2	2006. 2	2007. 2	2008. 2	2009. 2	2010. 2	2011. 2	2012. 2	2013. 2
利息税金等調整前営業キャッシュフロー	462	642	559	936	874	2,098	-1,150	674	-149
利息及び配当金の受取額	8	4	3	3	4	17	22	22	29
利息の支払額	-31	-30	-31	-44	-53	-44	-41	-44	-40
法人税等の支払額	-450	-445	-281	40	-619	-446	-471	-278	-161
営業活動によるキャッシュフロー	-10	170	249	936	206	1,624	-1,641	374	-321
投資活動によるキャッシュフロー	40	23	38	-76	-1,672	-1,039	-109	-201	1,311
フリーキャッシュフロー	30	194	287	859	-1,465	585	-1,750	172	989
有利子負債増減	19	-570	0	0	2,439	-301	1,446	269	-918
株式増減	114	956	39	8	0	0	0	0	0
支払い配当増減	-99	-113	-208	-211	-181	-186	-193	-192	-193
財務活動によるキャッシュフロー	34	272	-168	-202	2,258	-488	1,252	76	-1,111
現金及び現金同等物の期末残高	1,458	1,925	2,044	2,702	3,494	3,591	3,093	3,343	3,220

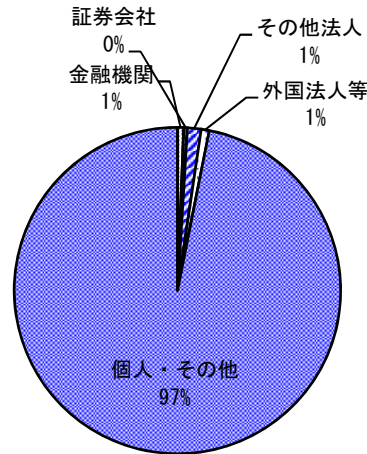
株式の状況（2013年2月末現在）

株式事項

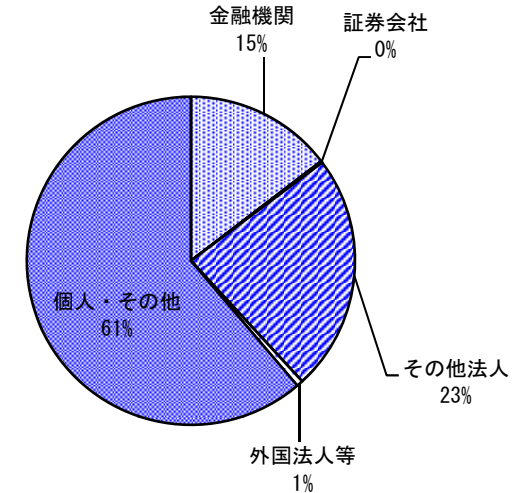
- 1. 株主数 4,034 名
- 2. 発行済株式総数 6,036,546 株
- 3. 株主1人当たり平均持株数 1,496 株
- 4. 大株主の状況

株主名	持株数 (千株)	株式所有率 (%)
高橋 良一	464	7.69%
高橋 一彦	358	5.94%
国分株式会社	324	5.37%
株式会社コーワン	317	5.25%
伊藤忠商事株式会社	220	3.64%
野村信託銀行株式会社(投信口)	203	3.36%
エコトレーディング共栄会	197	3.26%
日本マスタートラスト信託銀行株式会社	143	2.36%
三菱商事株式会社	110	1.82%
ユニ・チャーム株式会社	105	1.74%
計	2,440	40.4%

所有者別株主数構成



所有者別株式数構成



株価の推移（東京証券取引所）

