

Fact Book 2011



エコートレーディング株式会社

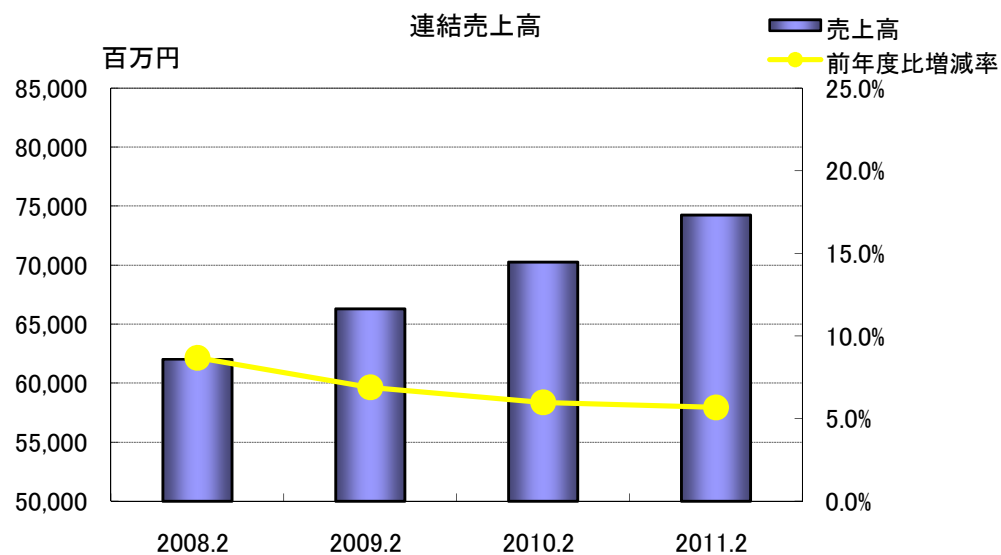
目次

1. 会社概要	1
2. 売上高	
連結売上高	2
地域別売上高(連結)	2
3. 商品カテゴリー別売上	
カテゴリー別売上構成(連結)	3
4. 利益	
営業利益、経常利益、当期純利益	4
1株当たり当期純利益	4
粗利、経費	5
経費内訳	5
5. 1人当たり生産性	6
6. 資産、負債、資本	
流動比率、固定長期適合率、株主資本比率	7
1株当たり純資産	7
運転資本回転日数	8
7. ROE、ROA	8
8. キャッシュフロー	9
9. 連結損益計算書	10
10. 連結貸借対照表	11
11. 連結キャッシュフロー計算書	12
12. 投資家情報	13

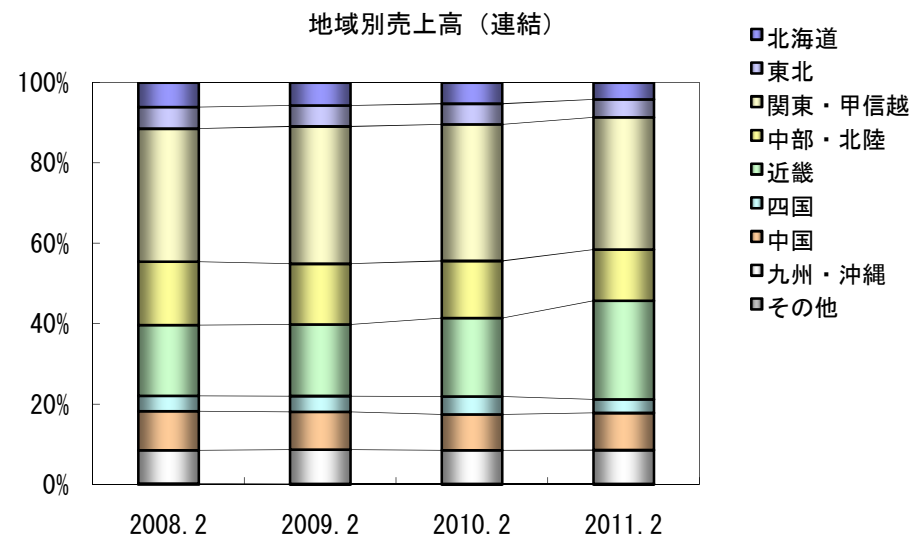
1. 会社概要

【会社名】	エコートレーディング株式会社
【英訳名】	ECHO TRADING CO., LTD.
【本社】	〒883-8142 兵庫県西宮市鳴尾浜2丁目1番23号 TEL: 0798 (41) 8317
【代表者名】	代表取締役社長 高橋 一彦
【設立年月日】	1971年6月3日
【資本金】	19億8千8百万円(2011年2月末現在)
【事業内容】	ペットフード・ペット用品の卸売事業を中核とした ペット産業全体を事業領域とする ペットソリューションカンパニー
【従業員数】	279名
【連結子会社】	ペッツバリュー株式会社 株式会社マーク産業 株式会社ケイ・スタッフ ココロ株式会社

2. 売上高



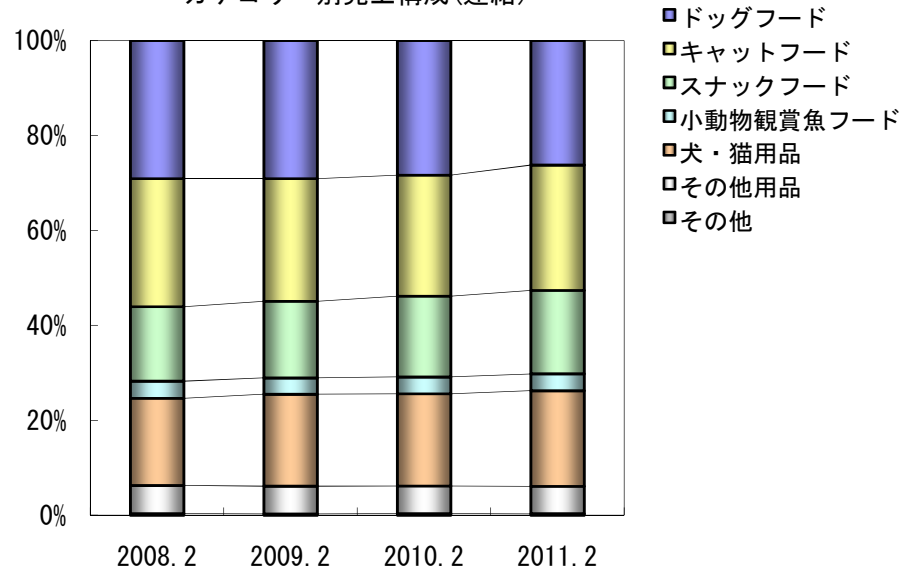
	2008.2	2009.2	2010.2	2011.2
売上高	62,028	66,299	70,260	74,243
前年度比増減率	8.7%	6.9%	6.0%	5.7%



	2008.2	2009.2	2010.2	2011.2
北海道	3,750	3,732	3,672	3,090
(構成比)	6.1%	5.7%	5.3%	4.2%
東北	3,299	3,443	3,586	3,341
(構成比)	5.4%	5.2%	5.1%	4.5%
関東・甲信越	20,335	22,453	23,721	24,407
(構成比)	33.1%	34.2%	34.0%	32.9%
中部・北陸	9,705	9,931	9,941	9,457
(構成比)	15.8%	15.1%	14.2%	12.7%
近畿	10,811	11,697	13,613	18,193
(構成比)	17.6%	17.8%	19.5%	24.5%
四国	2,370	2,600	3,126	2,516
(構成比)	3.9%	4.0%	4.5%	3.4%
中国	5,973	6,174	6,203	6,862
(構成比)	9.7%	9.4%	8.9%	9.2%
九州・沖縄	5,069	5,593	5,841	6,242
(構成比)	8.2%	8.5%	8.4%	8.4%
その他	176	112	133	131
(構成比)	0.3%	0.2%	0.2%	0.2%
合計	61,488	65,735	69,836	74,243

3. 商品カテゴリー別売上

カテゴリー別売上構成(連結)

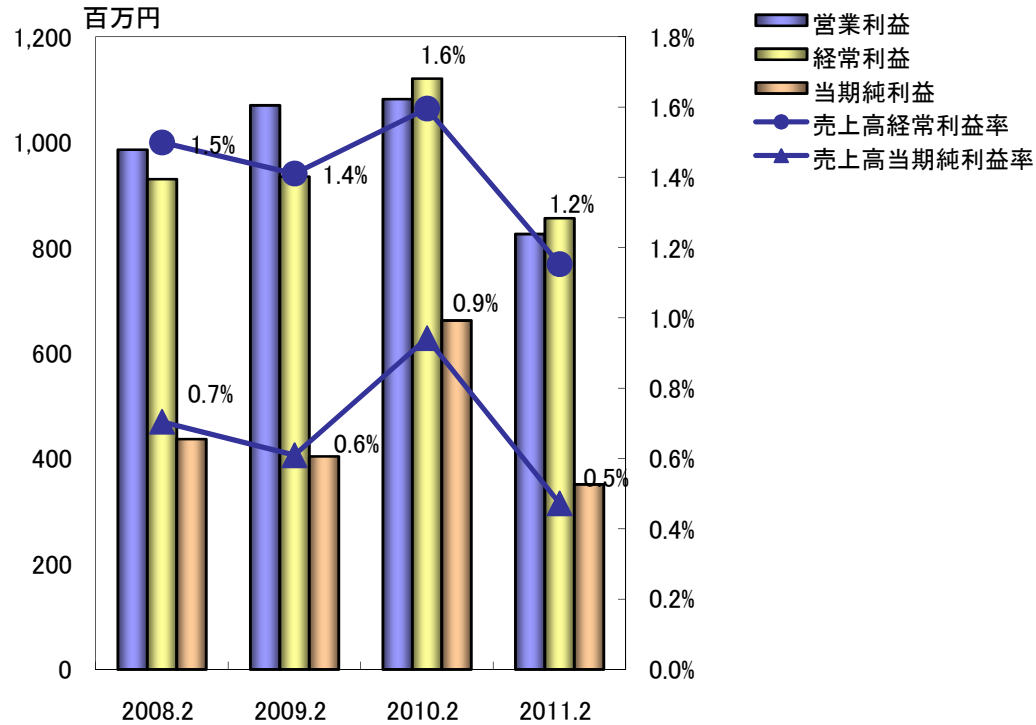


百万円

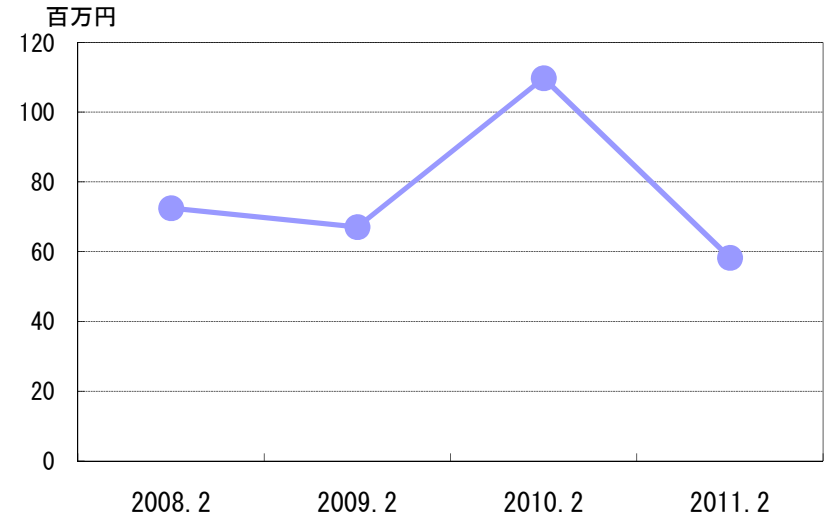
	2008. 2	2009. 2	2010. 2	2011. 2
ドッグフード	18,016	19,263	19,891	19,451
(構成比)	29.0%	29.1%	28.3%	26.2%
キャットフード	16,748	17,123	17,929	19,622
(構成比)	27.0%	25.8%	25.5%	26.4%
スナックフード	9,732	10,721	11,962	13,037
(構成比)	15.7%	16.2%	17.0%	17.6%
小動物観賞魚フード	2,236	2,279	2,506	2,644
(構成比)	3.6%	3.4%	3.6%	3.6%
犬・猫用品	11,401	12,841	13,649	14,946
(構成比)	18.4%	19.4%	19.4%	20.1%
その他用品	3,669	3,862	4,083	4,301
(構成比)	5.9%	5.8%	5.8%	5.8%
その他	224	207	237	242
(構成比)	0.4%	0.3%	0.3%	0.3%
合計	62,028	66,299	70,260	74,243

4. 利益

営業利益、経常利益、当期純利益



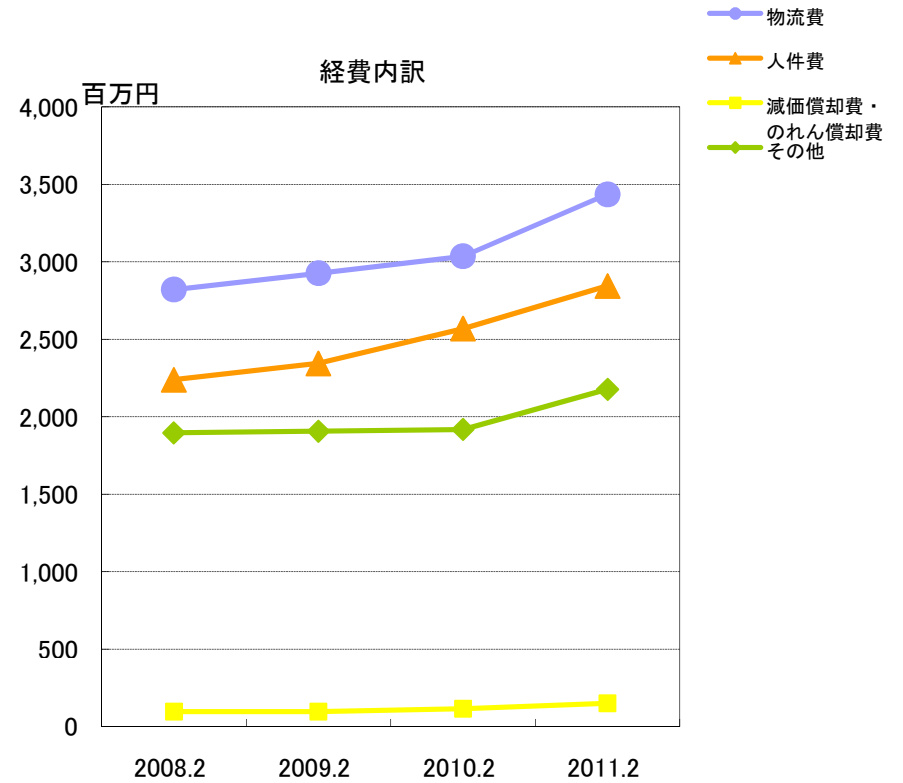
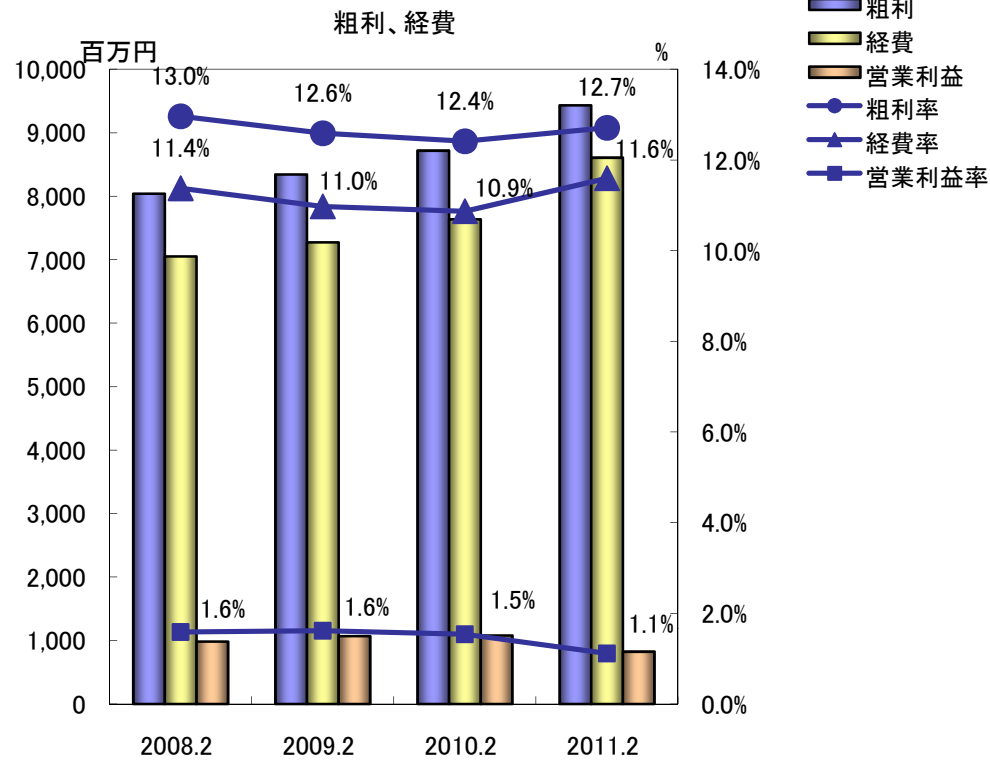
1株当たり当期純利益



	百万円			
	2008.2	2009.2	2010.2	2011.2
売上高	62,028	66,299	70,260	74,243
営業利益	986	1,070	1,082	826
経常利益	930	935	1,121	856
売上高経常利益率	1.5%	1.4%	1.6%	1.2%
当期純利益	437	404	662	351
売上高当期純利益率	0.7%	0.6%	0.9%	0.5%

	百万円			
	2008.2	2009.2	2010.2	2011.2
当期純利益	437	405	662	352
発行済み株式数 (株)	6,037	6,037	6,037	6,037
1株当たり当期純利益	72.50	67.08	109.75	58.25

4. 利益



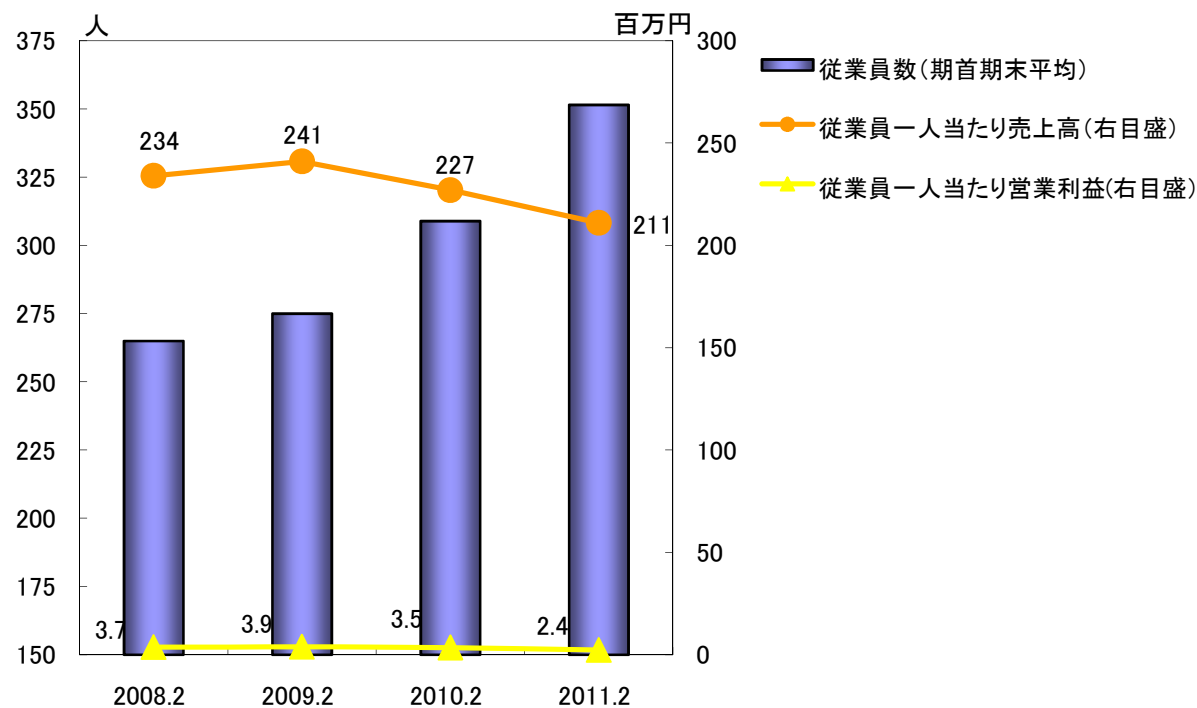
百万円

	2008.2	2009.2	2010.2	2011.2
売上高	62,028	66,299	70,260	74,243
粗利	8,041	8,346	8,720	9,435
粗利率	13.0%	12.6%	12.4%	12.7%
経費	7,055	7,275	7,637	8,609
経费率	11.4%	11.0%	10.9%	11.6%
営業利益	986	1,070	1,082	826
営業利益率	1.6%	1.6%	1.5%	1.1%

百万円

	2008.2	2009.2	2010.2	2011.2
物流費	2,821	2,926	3,036	3,436
人件費	2,239	2,344	2,569	2,845
減価償却費・のれん償却費	97	96	114	149
その他	1,896	1,907	1,918	2,177

5. 1人当たり生産性



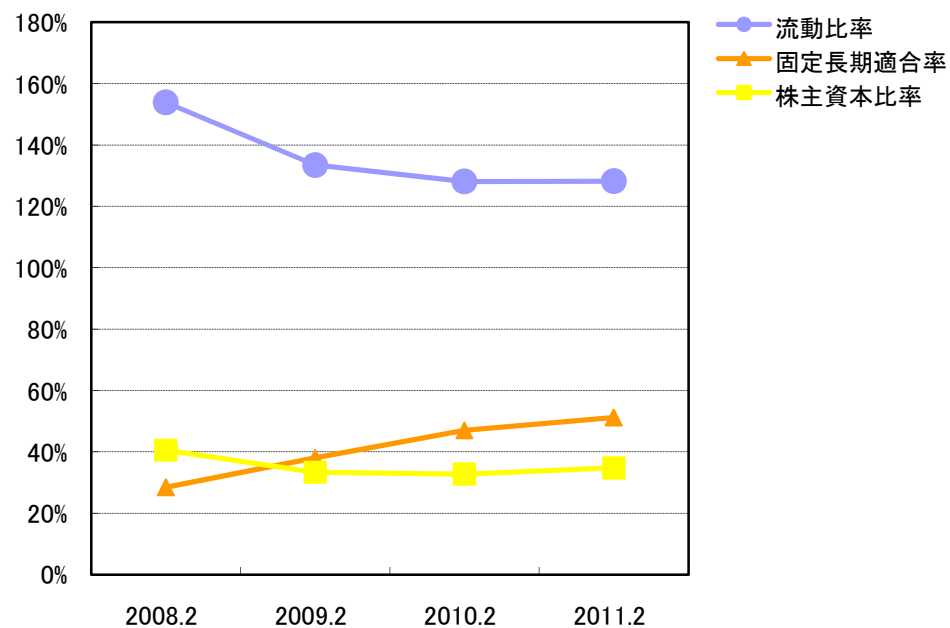
	百万円			
	2008.2	2009.2	2010.2	2011.2
従業員数 (期首期末平均)	265	275	309	352
従業員一人当たり売上高	234	241	227	211
従業員一人当たり営業利益	3.7	3.9	3.5	2.4

※2010年2月期の(株)マーク産業については、平成21年10月から平成22年2月の5ヶ月の平均人員数となっています。

※2011年2月期のココロ(株)については、平成22年12月から平成23年2月の3ヶ月の平均人員数となっています。

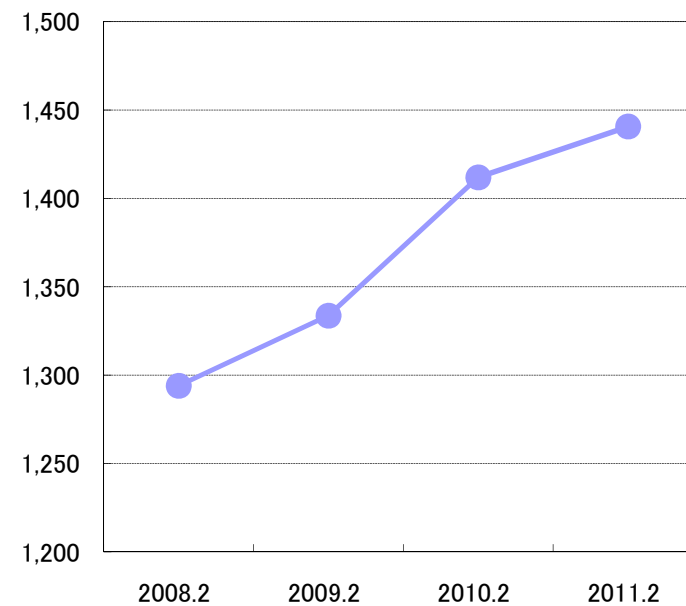
6. 資産、負債、資本

流動比率、固定長期適合率、株主資本比率



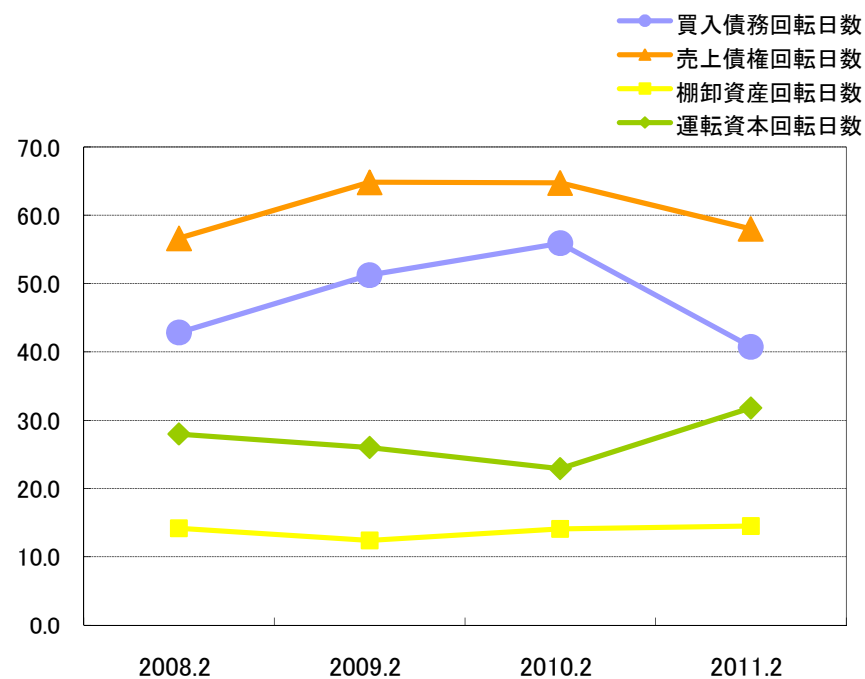
	2008.2	2009.2	2010.2	2011.2
流動比率	153.9%	133.5%	128.1%	128.2%
固定長期適合率	28.5%	38.1%	47.0%	51.2%
株主資本比率	40.6%	33.4%	32.8%	34.8%

1株当たり純資産



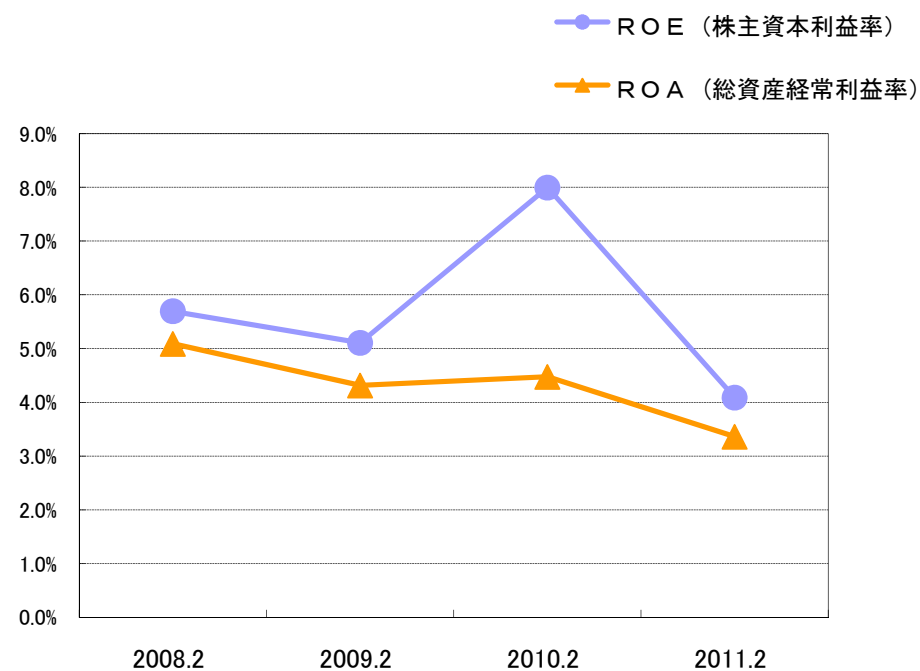
	2008.2	2009.2	2010.2	2011.2
1株当たり純資産	1,294.0	1,333.7	1,411.9	1,440.6

6. 資産、負債、資本



	2008.2	2009.2	2010.2	2011.2
買入債務回轉日数	42.8	51.2	55.9	40.8
売上債権回轉日数	56.6	64.8	64.7	58.0
棚卸資産回轉日数	14.2	12.4	14.1	14.5
運転資本回轉日数	28.0	26.0	22.9	31.8

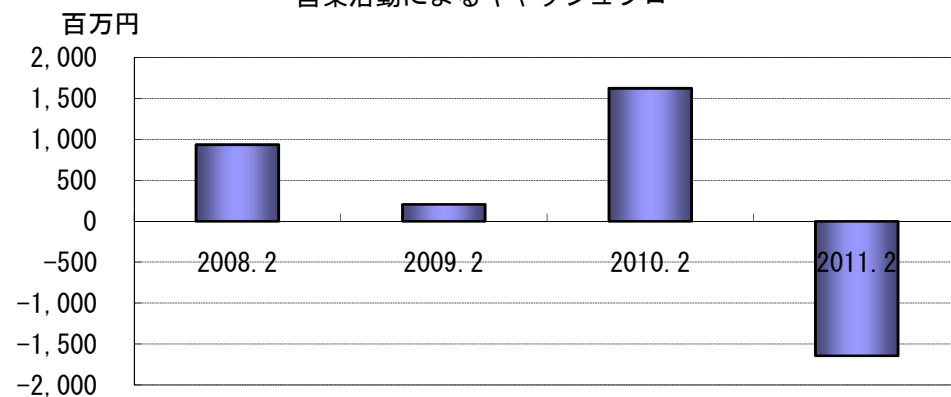
7. ROE、ROA



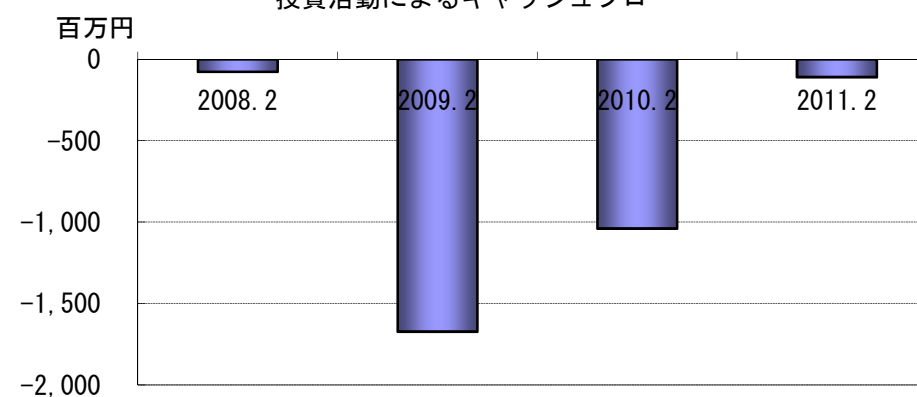
	2008.2	2009.2	2010.2	2011.2
ROE (株主資本利益率)	5.7%	5.1%	8.0%	4.1%
ROA (総資産経常利益率)	5.1%	4.3%	4.5%	3.4%

8. キャッシュフロー

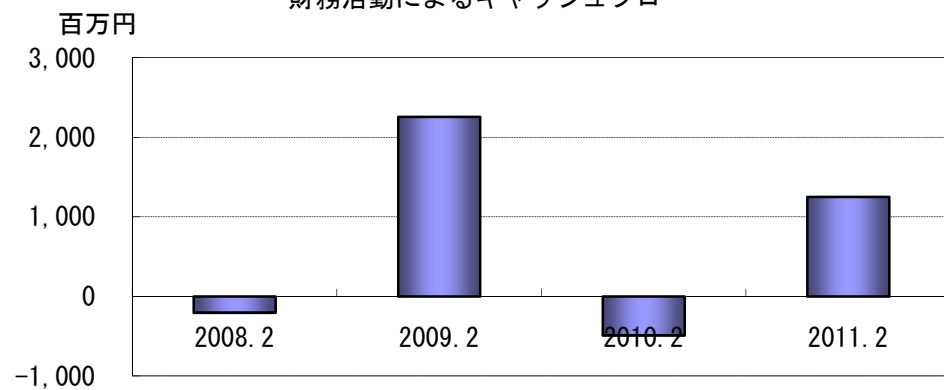
営業活動によるキャッシュフロー



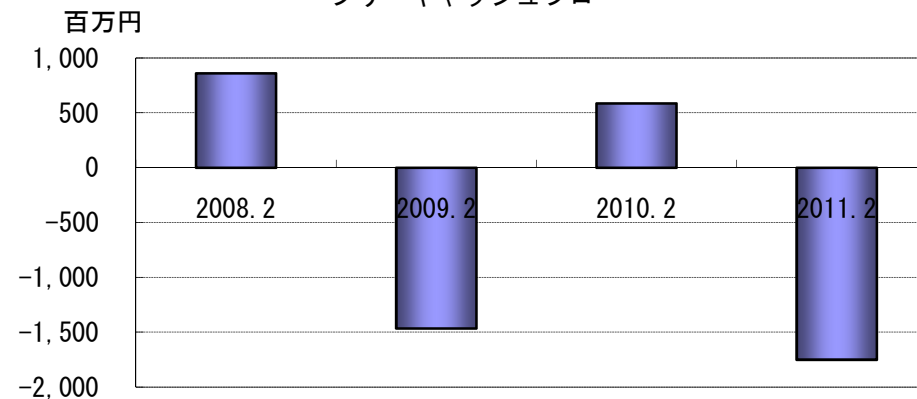
投資活動によるキャッシュフロー



財務活動によるキャッシュフロー



フリーキャッシュフロー



	百万円			
	2008.2	2009.2	2010.2	2011.2
営業活動によるキャッシュフロー	936	206	1,624	-1,641
投資活動によるキャッシュフロー	-76	-1,672	-1,039	-109
財務活動によるキャッシュフロー	-202	2,258	-488	1,252
フリーキャッシュフロー	859	-1,465	585	-1,750

9. 連結損益計算書

百万円

	2003. 2	2004. 2	2005. 2	2006. 02	2007. 2	2008. 2	2009. 2	2010. 2	2011. 2
売上高	44,935	51,679	53,707	56,489	57,075	62,028	66,299	70,260	74,243
売上原価	38,834	44,920	46,772	49,683	49,791	53,986	57,953	61,540	64,808
売上総利益	6,101	6,759	6,934	6,805	7,283	8,041	8,346	8,720	9,435
荷造運搬費	1,440	1,839	2,063	2,318	2,467	2,821	2,926	3,036	3,436
人件費	2,245	2,235	2,124	2,066	2,074	2,239	2,344	2,569	2,845
減価償却費・のれん償却費	66	81	72	78	92	97	96	114	149
その他	1,720	1,774	1,776	1,812	1,844	1,896	1,907	1,918	2,177
販売費及び一般管理費	5,471	5,930	6,037	6,277	6,478	7,055	7,275	7,637	8,609
営業利益	630	828	897	527	805	986	1,070	1,082	826
営業外収益	37	53	72	55	47	35	42	99	94
受取利息	1	3	6	2	2	2	2	3	4
受取配当金	3	2	3	3	3	3	3	3	5
受取賃貸料	13	14	16	13	15	8	7	17	24
その他の営業外収益	20	34	45	36	26	22	28	74	59
営業外費用	44	51	48	61	52	91	177	60	63
支払利息	30	31	31	30	31	43	48	45	42
手形売却損	5	6	6	8	8	8	8	7	7
貸倒引当金繰入額	0	0	0	0	0	0	0	0	0
その他の営業外費用	9	13	10	21	12	40	120	7	14
経常利益	623	831	920	521	799	930	935	1,121	856
特別利益	28	7	11	297	9	0	0	5	0
投資有価証券売却益	4	2	0	190	0	0	0	5	0
貸倒引当金戻入益	14	5	9	0	9	0	0	0	0
その他特別利益	10	0	2	107	0	0	0	0	0
特別損失	119	5	93	136	68	107	106	14	45
固定資産除却損	22	3	13	5	0	0	0	3	0
投資有価証券評価損	9	0	0	1	0	104	54	0	45
貸倒引当金繰入額	0	0	0	130	0	0	0	0	0
減損損失	0	0	0	0	64	3	46	0	0
その他特別損失	88	1	79	0	2	0	5	10	0
税引等調整前当期純利益	531	833	839	682	740	823	829	1,112	810
法人税、住民税及び事業税	300	395	441	311	176	385	435	456	348
法人税等調整額	18	-13	-53	-46	0	0	-11	-6	110
少数株主損益	0	0	0	0	0	0	0	0	0
当期純利益	212	450	451	417	563	437	404	662	351

10. 連結貸借対照表

百万円

	2003. 2	2004. 2	2005. 2	2006. 02	2007. 2	2008. 2	2009. 2	2010. 2	2011. 2
流動資産	11,761	13,903	13,291	13,938	14,830	16,897	20,898	21,764	20,270
現金及び預金	1,189	1,393	1,458	1,925	2,044	2,702	3,994	3,591	3,093
受取手形及び売掛金	7,675	9,326	8,324	7,710	8,266	9,623	11,777	12,460	11,799
たな卸資産	2,004	2,158	2,440	2,464	2,455	2,412	2,256	2,712	2,956
未収入金	912	1,023	1,051	1,136	1,190	1,216	1,289	1,271	1,780
その他流動資産	130	148	166	704	875	946	1,582	1,744	671
貸倒引当金(流動)	149	147	150	2	2	2	2	16	31
固定資産	2,595	2,720	2,596	2,714	2,500	2,356	3,227	4,237	4,684
有形固定資産	1,475	1,453	1,386	1,331	1,245	1,189	1,142	1,646	1,615
建物及び構築物	634	681	622	562	501	463	426	650	607
土地	741	740	740	740	690	687	687	963	963
その他の有形固定資産	100	30	23	27	52	38	28	32	44
無形固定資産	13	13	28	97	114	129	112	217	856
投資その他の資産	1,107	1,254	1,180	1,285	1,141	1,038	1,971	2,373	2,212
その他投資	1,206	1,289	1,219	1,599	1,171	1,057	1,975	2,375	2,220
貸倒引当金(固定・個別)	99	34	38	314	29	19	4	2	8
資産合計	14,356	16,623	15,887	16,652	17,331	19,254	24,125	26,001	24,955
流動負債	7,719	9,750	8,441	8,659	9,380	10,983	15,655	16,991	15,809
支払手形及び買掛金	5,386	7,083	5,818	6,126	6,186	7,280	9,308	10,761	8,289
短期借入金	430	430	450	430	1,430	1,780	4,220	3,920	5,370
一年以内返済予定長期借入金	963	1,000	950	1,000	400	0	50	0	50
賞与引当金	68	72	67	58	59	76	103	83	74
その他流動負債	872	1,164	1,154	1,044	1,303	1,845	1,974	2,226	2,025
固定負債	1,499	1,333	1,461	794	391	459	419	487	462
長期借入金	1,000	950	1,000	400	0	50	0	50	0
退職給付引当金	189	105	119	118	125	142	170	173	0
その他固定負債	309	278	341	275	266	266	248	263	462
負債合計	9,218	11,083	9,902	9,453	9,772	11,442	16,075	17,478	16,271
資本金	1,422	1,422	1,479	1,963	1,983	1,988	1,988	1,988	1,988
資本剰余金	1,366	1,365	1,422	1,906	1,926	1,931	1,931	1,931	1,931
利益剰余金	2,355	2,712	3,046	3,331	3,670	3,896	4,144	4,619	4,778
その他有価証券評価差額金	-4	40	37	-2	-21	-3	-12	-15	-13
自己株式	0	0	0	0	0	0	0	0	0
資本合計	5,138	5,540	5,985	7,199	7,559	7,811	8,050	8,522	8,683
負債・少数株主持分及び資本合計	14,356	16,624	15,888	16,652	17,331	19,254	24,125	26,000	24,955

11. 連結キャッシュフロー計算書

百万円

	2003. 2	2004. 2	2005. 2	2006. 02	2007. 2	2008. 2	2009. 2	2010. 2	2011. 2
利息税金等調整前営業キャッシュフロー	850	737	462	642	559	936	874	2,098	-1,150
利息及び配当金の受取額	4	5	8	4	3	3	4	17	22
利息の支払額	-30	-31	-31	-30	-31	-44	-53	-44	-41
法人税等の支払額	-499	-226	-450	-445	-281	40	-619	-446	-471
営業活動によるキャッシュフロー	324	484	-10	170	249	936	206	1,624	-1,641
投資活動によるキャッシュフロー	-223	-62	40	23	38	-76	-1,672	-1,039	-109
フリーキャッシュフロー	102	422	30	194	287	859	-1,465	585	-1,750
有利子負債増減	18	171	19	-570	0	0	2,439	-301	1,446
株式増減	0	0	114	956	39	8	0	0	0
支払い配当増減	-79	-79	-99	-113	-208	-211	-181	-186	-193
財務活動によるキャッシュフロー	-61	92	34	272	-168	-202	2,258	-488	1,252
現金及び現金同等物の期末残高	1,064	1,393	1,458	1,925	2,044	2,702	3,494	3,591	3,093

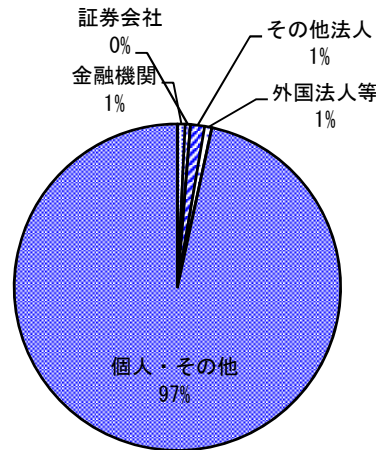
株式の状況（2011年2月末現在）

株式事項

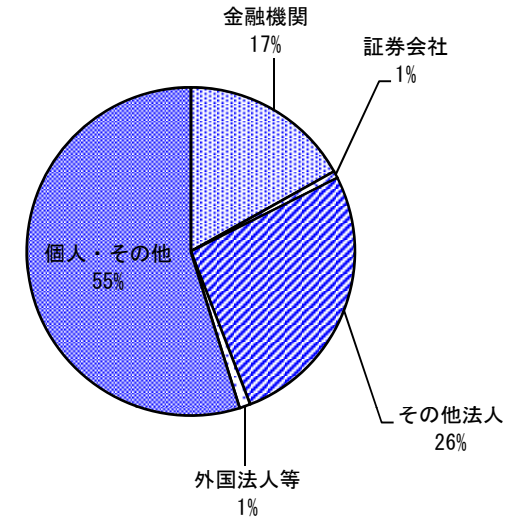
- 1. 株主数 3,677 名
- 2. 発行済株式総数 6,036,546 株
- 3. 株主1人当たり平均持株数 1,642 株
- 4. 大株主の状況

株主名	持株数 (千株)	株式所有率 (%)
高橋 良一	464	7.69%
高橋 一彦	358	5.94%
国分株式会社	324	5.37%
株式会社コーワン	317	5.25%
野村信託銀行株式会社(投信口)	290	4.81%
伊藤忠商事株式会社	220	3.64%
エコトレーディング共栄会	194	3.21%
日本マスタートラスト信託銀行株式会社	172	2.84%
三菱商事株式会社	110	1.82%
日本トラスティ・サービス信託銀行株式会社(信託口4G)	109	1.81%
計	2,558	42.4%

所有者別株主数構成



所有者別株式数構成



株価の推移（東京証券取引所）

